

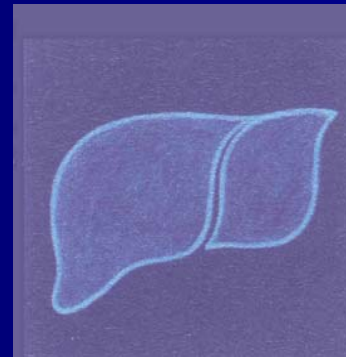
# Gli attori della "avventura gialla" (CCSF + CSF)



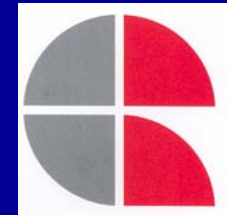
Università degli Studi di Trieste



Facoltà di Medicina e Chirurgia



Fondo per lo  
Studio delle Malattie del  
Fegato ONLUS

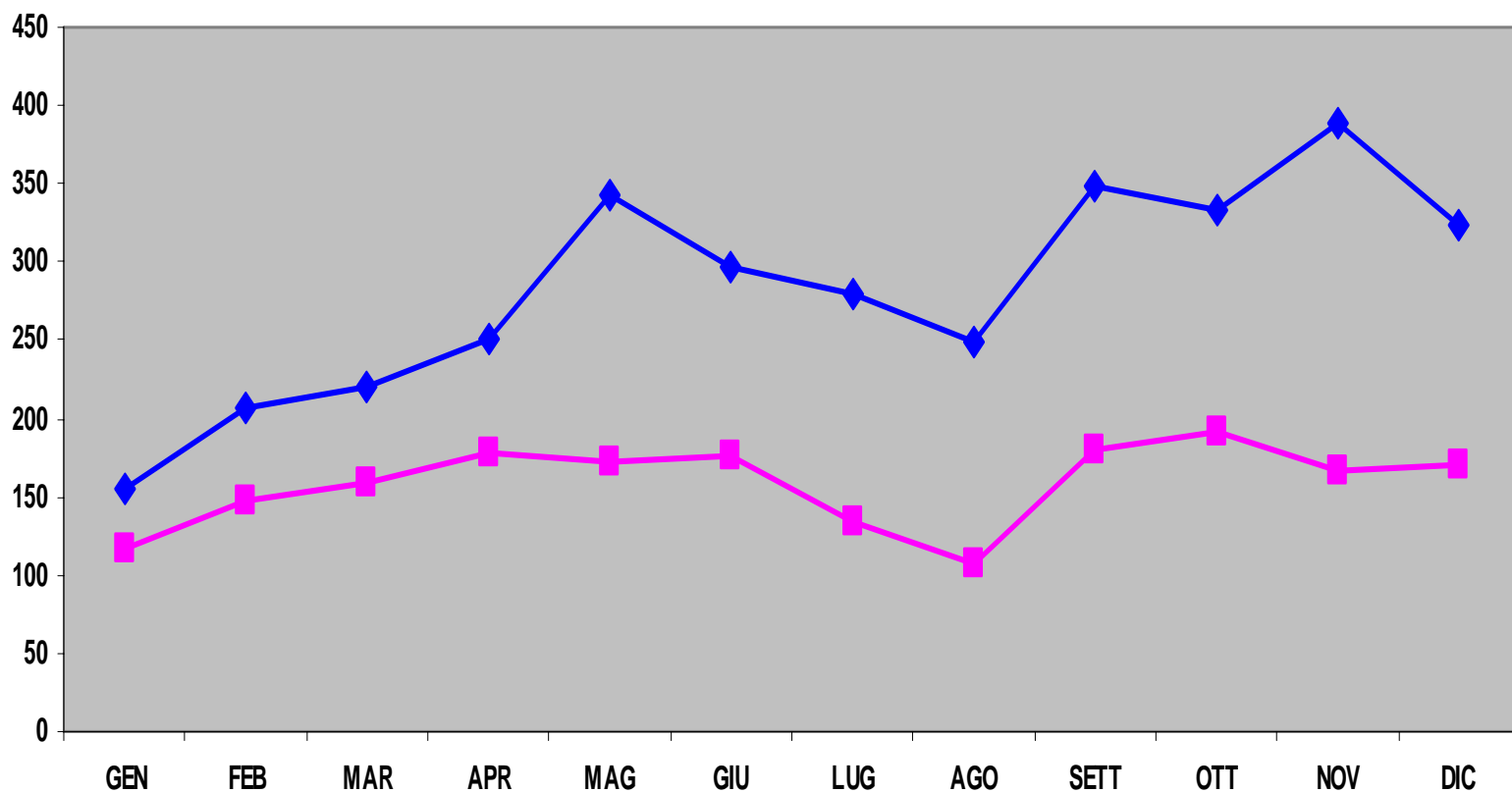


SERVIZIO SANITARIO REGIONALE  
AZIENDA OSPEDALIERO UNIVERSITARIA  
"OSPEDALI RIUNITI" DI TRIESTE



# **Consuntivo attività CCSF 2005**

# Consuntivo attività ambulatoriale 2005 vs. 2004



## Attività ambulatoriale 2005

Totale prestazioni	<b>3395</b>
Controlli	<b>2001</b>
Prime visite	<b>455 (10% FR)</b>
Prelievi	<b>826</b>
Infusioni / salassi	<b>113</b>

# Consuntivo attività DH 2005

**Day hospital totali**

**93**

**% occupazione**

**60%**

# Percorsi diagnostico terapeutici

- Istituito meeting congiunto a cui partecipano oltre a componenti CCSF, radiologia, gastroenterologia e chirurgia generale.
- Produzione di linee guida diagnostico terapeutiche dipartimentali per HBV e HCV
- Preparazione a trapianto
- Programmazione interna prelievo e visita ed esame radiologico

# Tempi d'attesa

Visite cup e agenda interna **8 – 10 giorni**

Codice rosso **24 h**

## Questionario (% risposta: molto soddisfatto)

<b>Totale risposte</b>	<b>149/200</b>
<b>Professionalità operatori</b>	<b>89%</b>
<b>Organizzazione</b>	<b>70%</b>
<b>Tempi d'attesa in sede</b>	<b>50%</b>
<b>Cortesia</b>	<b>95%</b>
<b>Ambienti</b>	<b>70%</b>

# Spese CCSF

Farmaci	60.989 € +
(di cui Obbligatori	- 59.141 €)
Prodotti diagnostici:	1.266 € +
Materiale Sanitario:	4.684 € +
Informatica e telecomunicazioni	7.600 € +
<b>TOTALE</b>	<b>15398 €</b>

# Produzione Scientifica e I.F.

Papers pubblicati su peer-reviewed  
Journals (al 31/12/2005): **9**

Total I.F.

**33.437**

2006 in press **3**

# Ricerca Clinica Corrente

- **Progetto Dionysos**
- **Steatosi dismetabolica**
- **Ruolo di Ape1Ref1 NF-kB e TNF nel carcinoma epatocellulare (HCC)**
- **Espressione ABC proteins in fegato sano e HCC**
- **Storia naturale delle malattie croniche di fegato su una cohorte di pazienti con Biopsie epatiche multiple**
- **Ipbetalipoproteinemia e steatosi**
- **Cirrosi biliare primitiva (PBC) collaborazione studio HLA - multicentrico**
- **Diagnosi e sorveglianza HCC**

# Eventi formativi

- **Attività Tutor laurea Medicina (2005)**
- **Attività Tutor Scuola Spec. Med. Int. (2005)**
- **Attività Tutor Scuola Spec. Nefrologia (2005)**
- **Attività Tutor Scuola Spec. Chir. Gen. (2005)**
  
- **Attività Tutor laurea per Infermiere organizzata per il 2006**
  
- **6 Yellow seminars ottobre –dicembre 2005**

# Problemi aperti

- **Spazi & Arredamento (uffici e mobili)**
- **Personale**
- **Incremento attività formativa (borsisti, fellows e dottorandi)**
- **G2**

# The Yellow Staff (At large)

## CSF

Cristina Bellarosa  
Giulia Bortolussi  
Elena Boscolo  
Sébastien Calligaris  
Lucia Corich  
Sabrina Corsucci  
Riccarda Delfino  
Silvia Gazzin  
Pablo Giraudi  
Graciela Mazzone  
Maria Gabriela Mediavilla  
Lorella Pascolo  
Natalia Rosso  
Francesco Tricarico

## CCSF

Monica Asaro  
Anna Castiglione  
Lory S. Crocè  
Vittorio di Maso  
Flora Masutti  
Daniela Mattiazzi  
Francesco Minasi  
Yen Xuan Nguyen  
Milva Pagotto  
Patrizia Piriavic  
Iginò Rigato  
Davide Staffetta  
Cinzia Ursic  
Luca Visintin

**Claudio Tiribelli**

# Il gruppo clinico

<b>Anna Castiglione</b>	<b>borsista</b>
<b>Saveria Lory Crocè</b>	<b>Responsabile</b>
<b>Flora Masutti</b>	<b>Incaricata</b>
<b>Daniela Mattiazzi</b>	<b>IP</b>
<b>Pagotto Milva</b>	<b>IP</b>
<b>Patrizia Piriavic</b>	<b>IP</b>
<b>Igino Rigato</b>	<b>borsista</b>
<b>Davide Staffetta</b>	<b>IP - Segretario</b>
<b>Claudio Tiribelli</b>	<b>Direttore</b>
<b>Cinzia Ursic</b>	<b>OS</b>