

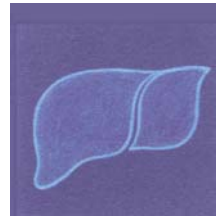
Gli attori della "avventura gialla" (CCSF + CSF)



Università degli Studi di Trieste



Facoltà di Medicina e Chirurgia



Fondo per lo Studio delle Malattie del Fegato ONLUS



SERVIZIO SANITARIO REGIONALE
AZIENDA OSPEDALIERO UNIVERSITARIA
"OSPEDALI RIUNITI" DI TRIESTE



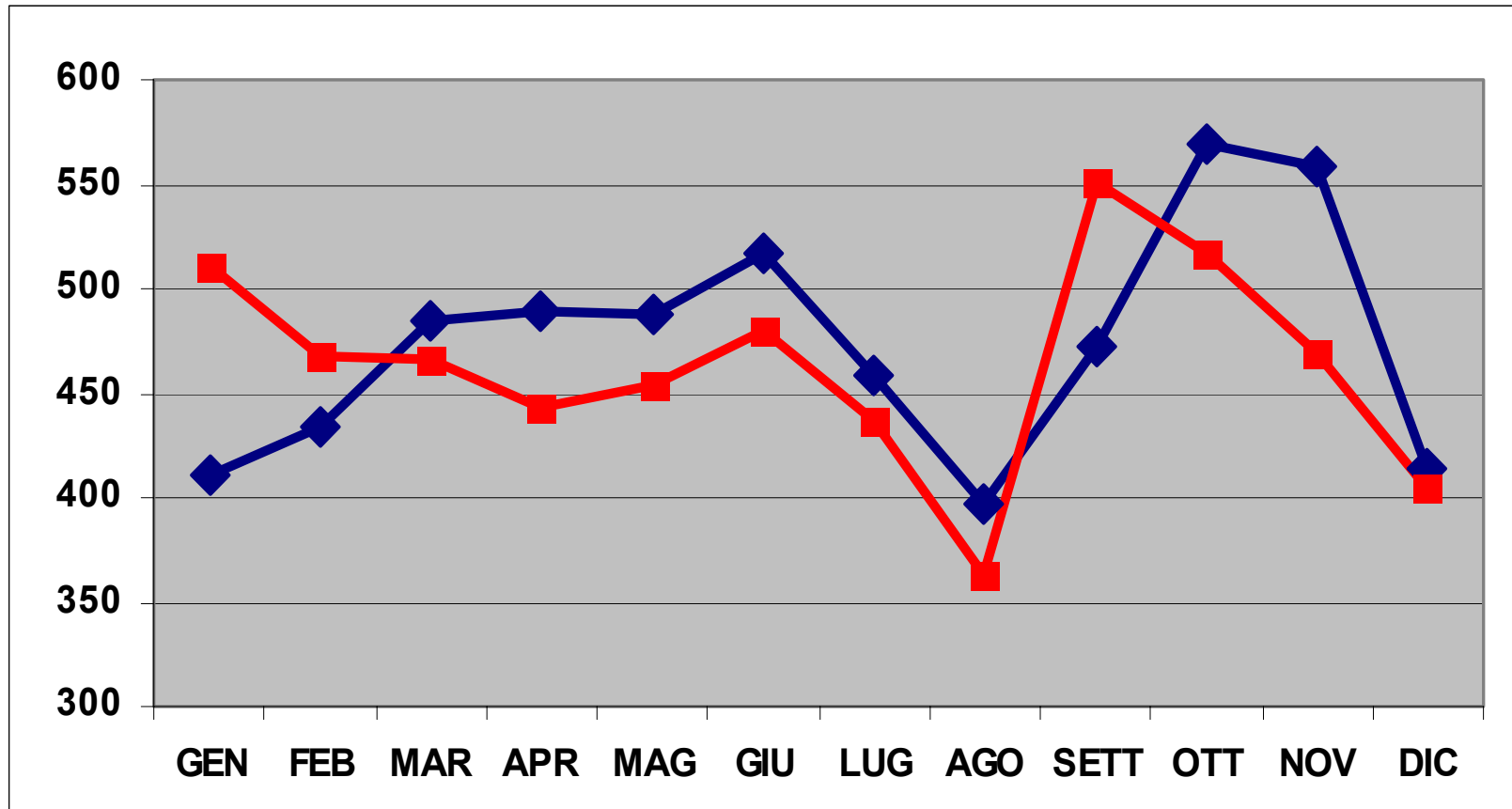
REGIONE AUTONOMA
FRIULI VENEZIA GIULIA



Consuntivo attività CCSF 2008



Consuntivo attività ambulatoriale 2007 vs. 2008



Attività ambulatoriale 2008

Totale prestazioni	5564
Controlli	2909
Tot. prime visite	539
Prelievi	1798
Infusioni/salassi/paracentesi	<u>508</u>
Prestazioni per paz. fuori regione	8%
Prestazioni per paz. fuori ASS 1	22%



Consuntivo attività DH 2008 vs 2007

Totale accessi	+ 67%
% occupazione	+ 80%

Attività del personale di comparto

Nel 2008 consistente incremento (>30%)

➤ assistenziale

In particolare per IP

➤ didattica

➤ formativa

Tempi d'attesa

Visite cup **80 gg (x2.5)**

agenda interna per grado di gravità

10 gg

30 gg

60-90 gg

Codice rosso **24 h**

Spese CCSF (a novembre 2008)

Farmaci	13405 €
Farmaci "obbligatori"	63254 €
Prodotti diagnostici:	1670 €
Materiale Sanitario:	39564 €
Stima a	
A nov 07	118000 €
A nov 08	117000 €

Percorsi diagnostico terapeutici

- Meeting congiunto a cui partecipano oltre a componenti CCSF, radiologia, gastroenterologia e chirurgia generale = razionalizzazione gestionale
- Costituzione di biobanche "fegato" (sieroteca in collaborazione col Laboratorio Virologia Cattinara, istoteca, ecc)
- Produzione di linee guida diagnostico terapeutiche dipartimentali per trapianto (OLT)
- Preparazione a OLT (convenzione centro trapianti UD)
- Percorso "fegato" (prelievo, visita ed esame radiologico)
- Attivazione e gestione CEAT con microsfere preincubate con farmorubicina e radiofrequenza

Tipologia di patologia (%) accessi ambulatoriali

➤ NAFLD	30
➤ HCV	29
➤ HBV	16
➤ Etanolo	12
➤ Patologie autoimmuni	2
➤ Neoplasie	8
➤ Miscellanea	3

(emocromatosi, Wilson, malattie da accumulo)

2008 HCV: Successo dei trattamenti antivirali

SVR

➤ genotipo 1

45% RESP,
43 % NR
12 % REL

Genotipo 4

1 pz RESP
1 pz NR

➤ genotipo 2

94 % RESP,
6 % NR
NO REL

Genotipo 3

79 % RESP
8 % NR
13 % REL

2008 HBV: Successo dei trattamenti antivirali

➤ HBV

- 44 % pazienti trattati con interferone
- 56 % pazienti trattati con analoghi
- 3 % non responder
- 8 % sieroconversione HBsAg

Produzione Scientifica e IF

Papers pubblicati su peer-reviewed journals

13

- 6 clinical
- 7 basic science

IF medio

11

IF Totale

143



Ricerca Clinica Corrente

- Follow up Progetto Dionysos
- NAFLD / NASH / AFLD
- Ape1Ref1 nel carcinoma epatocellulare (HCC)
- ABC proteins in fegato sano e HCC.
- Stem cells e HCC
- Diagnosi e sorveglianza HCC
- Storia naturale delle malattie croniche di fegato
- Ipobetalipoproteinemia e steatosi
- Cirrosi biliare primitiva (PBC) e HLA (multicentrico)
- SOCS gene - steatosi - HCV
- Coordinamento Fatty liver Italian network (FLIN)
- 3 trials clinici (ok comitato etico)



Eventi formativi 2007

- Attività Tutor laurea Medicina
- Attività Tutor Scuola Spec. Med. Int.
- Attività Tutor Scuola Spec. Nefrologia
- Attività Tutor Scuola Spec. Chir. Gen.
- Attività Tutor laurea per Infermiere
- 12 Yellow seminars
- Scuola di specialità in Gastroenterologia in fase di attivazione



Problemi aperti

- Spazi (in fase di risoluzione)
- Liste d'attesa
- Attuazione nuove metodiche diagnostiche strumentali (fibroscan) e molecolari "omiche" (proteomica, genomica, metabolomica, etc)
- Personale medico e di comparto (Infermieristico, Tecnico, OSS)
- Arredamento (uffici e mobili)
- Attività formativa (borsisti, fellows e dottorandi) in fase di riduzione per la componente clinica data la situazione logistica

The Yellow Staff (at large)

CSF

Cristina Bellarosa
Giulia Bortolussi
Elena Boscolo
Norberto Chavez-Tapia
Sabrina Corsucci
Silvia Gazzin
Pablo Giraudi
Maryam Kazemi
Sandra Leal
Graciela Mazzone
Mohammed Qaisiya
Natalia Rosso
Caecilia Sukowati
Andrea Berengeno
Pal Haninder
Carlos Zabetta 2009
Celeste Robert
Devis Pascut

CCSF

Lory S. Crocè
Flora Masutti

Vittorio di Maso
Monica Asaro
Anna Castiglione

Daniela Mattiazzi
Loredan Morgan
Milva Pagotto
Patrizia Piriavic
Cinzia Ursic

Claudio Tiribelli



Il gruppo clinico

Monica Asaro	Specializzanda attualmente in stage
Anna Castiglione	Borsista
Saveria Lory Crocè	Responsabile
Vittorio di Maso	Dottorando
Flora Masutti	Dirigente medico
Daniela Mattiazzi	IP
Loredana Morgan	OTA funz Amministrative
Milva Pagotto	IP
Patrizia Piriavic	IP
Claudio Tiribelli	Direttore
Cinzia Ursic	OSS

